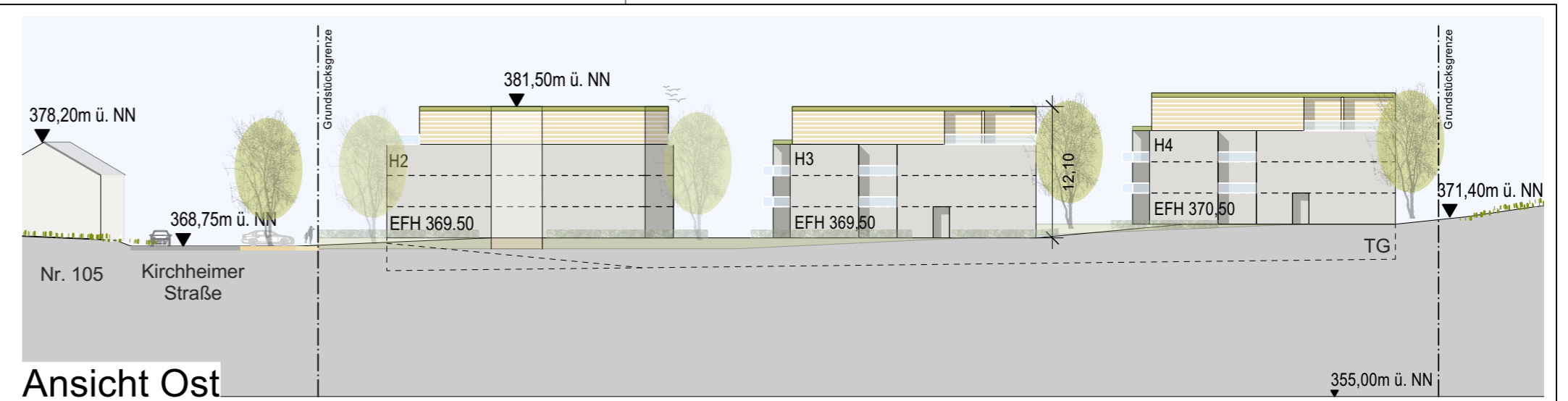


Ansicht Süd / Kirchheimer Straße



Ansicht Ost



* ca. 22qm
Weilheim Teck
an Wilma Wohnen Süd
- ca. 322qm
Wilma Wohnen Süd
an Weilheim Teck

Konzeption

NEUBAU
Kirchheimer-/Olgastraße

PROJEKT **Quartiersentwicklung**
4 Mehrfamilienhäuser mit TG
Kirchheimer Straße - Olgastraße
73235 Weilheim an der Teck

BAUHERR Wilma Wohnen Süd BW GmbH
Im Coloradoturm
Industriestraße 4
70565 Stuttgart-Vaihingen



PLANINHALT **Bebauungskonzept**

MASSSTAB 1:500	DATUM 29.11.2022	Architekten Partnerschaft Stuttgart ARP Rotebühlstr. 169/1 70197 Stuttgart Tel. 0711/64869-200 Fax 0711/64869-299 www.arp-stuttgart.de
PLAN-NR. 1-1002	INDEX	
PROJEKT-NR. 20015	BEARBEITUNG AJ	



Konzeption

NEUBAU
Kirchheimer-/Olgastraße

PROJEKT **Quartiersentwicklung**
4 Mehrfamilienhäuser mit TG
Kirchheimer Straße - Olgastraße
73235 Weilheim an der Teck

BAUHERR Wilma Wohnen Süd BW GmbH
Im Coloradoturm
Industriestraße 4
70565 Stuttgart-Vaihingen



PLANINHALT Schema TG

MASSSTAB
1:500

DATUM
29.11.2022

Architekten
Partnerschaft
Stuttgart

PLAN-NR.
1-1004

INDEX

ARP

PROJEKT-NR.
20015

BEARBEITUNG
MW

Rotebühlstr. 169/1
70197 Stuttgart
Tel. 0711/64869-200
Fax 0711/64869-299
www.arp-stuttgart.de

Tiefgarage